

**ATLAS PORTFÖY ALTIN KATILIM FONU'NUN
YATIRIM PERFORMANSI KONUSUNDA
KAMUYA AÇIKLANAN BİLGİLERE İLİŞKİN RAPOR**

Atlas Portföy Altın Katılım Fonu'nun ("Fon") 1 Ocak – 28 Haziran 2024 dönemine ait ekteki performans sunuş raporunu Sermaye Piyasası Kurulu'nun VII-128.5 sayılı Bireysel Portföylerin ve Kolektif Yatırım Kuruluşlarının Performans Sunumuna, Performansa Dayalı Ücretlendirilmesine ve Kolektif Yatırım Kuruluşlarını Notlandırma ve Sıralama Faaliyetlerine İlişkin Esaslar Hakkında Tebliği'nde ("Tebliğ") yer alan performans sunuş standartlarına ilişkin düzenlemeleri çerçevesinde incelemiş bulunuyoruz.

İncelememiz yalnızca yukarıda belirtilen döneme ait performans sunuşunu kapsamaktadır. Bunun dışında kalan dönemler için inceleme yapılmamış ve görüş oluşturulmamıştır.

Görüşümüze göre, Fon'un 1 Ocak – 28 Haziran 2024 dönemine ait performans sunuş raporu Fon'un performansını ilgili Tebliğ'in performans sunuş standartlarına ilişkin düzenlemelerine uygun olarak doğru bir biçimde yansıtmaktadır.

Diğer Husus

1 Ocak – 28 Haziran 2024 dönemine ait performans sunuş raporunda sunulan ve performans bilgisi hesaplamalarına dayanak teşkil eden finansal bilgiler Türkiye Bağımsız Denetim Standartları'na ("BDS") uygun olarak tam veya sınırlı bağımsız denetime tabi tutulmamıştır.

ANY PARTNERS BAĞIMSIZ DENETİM A.Ş.



Muharrem KARATAŞ, SMMM

Sorumlu Denetçi

31 Temmuz 2024

İstanbul, Türkiye

TAL - ATLAS PORTFÖY ALTIN KATILIM FONU'NA AİT PERFORMANS SUNUM RAPORU

A. TANITICI BİLGİLER

PORTFÖYE BAKIŞ
Halka Arz Tarihi : 27/02/2024

YATIRIM VE YÖNETİME İLİŞKİN BİLGİLER

28/06/2024 tarihi itibarıyla	
Fon Toplam Değeri	165,915,968
Birim Pay Değeri (TRL)	1.095914
Yatırımcı Sayısı	365
Tedavül Oranı (%)	15.14%
Portföy Dağılımı	
Kıymetli Maden	73.07%
Borsa Yatırım Fonu	22.68%
Yatırım Fonu Katılma Payları	4.25%
Toplam	100.00%

Fon'un Yatırım Amacı	Portföy Yöneticileri
Fon toplam değerinin en az %80'i devamlı olarak borsada işlemgören altın ve altına dayalı, katılım finans ilke ve esasları ile uyumlu para ve sermaye piyasasaraçlarına yatırılır. Fon portföyüne altın ve altına dayalı para ve sermaye piyasası araçlarının yanı sıra ortaklık payları, katılma hesapları, kamu ve/veya özel sektör kira sertifikaları ve Kurulca uygungörülen diğer faize dayalı olmayan para ve sermaye piyasası araçları alınabilir.	Ozan AKTI Gökhan CANİTEZ
En Az Alınabilir Pay Adedi : 1 Adet	
Yatırım Stratejisi	
Fon toplam değerinin en az %80'i devamlı olarak borsada işlemgören altın ve altına dayalı, katılım finans ilke ve esasları ile uyumlu para ve sermaye piyasasaraçlarına yatırılır. Fon portföyüne altın ve altına dayalı para ve sermaye piyasası araçlarının yanı sıra ortaklık payları, katılma hesapları, kamu ve/veya özel sektör kira sertifikaları ve Kurulca uygungörülen diğer faize dayalı olmayan para ve sermaye piyasası araçları alınabilir. Fon portföyüne yapılacak işlemler borsada veya borsa dışında Tebliğ ve Kurul'un ilgili düzenlemelerinde yer alan esaslara uygun olarak yapılır. Fon portföyüne yapılacak kira sertifikası işlemlerinde aynı gün valörlüve/veya ileri valörlü işlemler dahil edilebilir.	
Yatırım Riskleri	

Fonun maruz kalabileceği riskler şunlardır: • Piyasa Riski: Piyasa riski ile borçlanmayı temsil eden finansal araçların, ortaklık paylarının ve diğer menkul kıymetlerin, faiz oranları, ortaklık payı fiyatlarındaki dalgalanmalar nedeniyle meydana gelebilecek zarar riski ifade edilmektedir. • Karşı Taraf Riski: Karşı tarafın sözleşmeden kaynaklanan yükümlülüklerini yerine getirmemesi ve/veya yerine getirememesi veya takas işlemlerinde ortaya çıkan aksaklıklar sonucunda ödemenin yapılamaması riskini ifade etmektedir. • Likidite Riski: Fon portföyünde bulunan finansal varlıkların istenildiği anda piyasa fiyatından nakde dönüştürülebilmesi halinde ortaya çıkan zarar olasılığıdır. • Kaldıraç Yaratıcı İşlem Riski: Fon portföyüne türev araç (vadeli işlem ve opsiyon sözleşmeleri), saklı türev araç, swap sözleşmesi, varant, sertifika dahil edilmesi, ileri valörlü tahvil/bono işlemlerinde ve diğer herhangi bir yöntemle kaldıraç yaratan benzeri işlemlerde bulunulması halinde, başlangıç yatırımı ile başlangıç yatırımının üzerinde pozisyon alınması sebebi ile fonun başlangıç yatırımından daha yüksek zarar kaydedebilme olasılığı kaldıraç riskini ifade eder. • Operasyonel Risk: Fonun operasyonel süreçlerindeki aksamalar sonucunda zarar oluşması olasılığını ifade eder. Operasyonel riskin kaynakları arasında kullanılan sistemlerin yetersizliği, başarısız yönetim, personelin hatalı ya da hileli işlemleri gibi kurum içi etkenlerin yanı sıra doğal afetler, rekabet koşulları, politik rejim değişikliği gibi kurum dışı etkenler de olabilir. • Yoğunlaşma Riski: Belli bir varlığa ve/veya vadeye yoğun yatırım yapılması sonucu fonun bu varlığın ve vadenin içerdiği risklere maruz kalmasıdır. • Korelasyon Riski: Farklı finansal varlıkların piyasa koşulları altında belirli bir zaman dilimi içerisinde aynı anda değer kazanması ya da kaybetmesine paralel olarak, en az iki farklı finansal varlığın birbirleri ile olan pozitif veya negatif yönlü ilişkileri nedeniyle doğabilecek zarar ihtimalini ifade eder. • Yasal Risk: Fonun halka arz edildiği dönemden sonra mevzuatta ve düzenleyici otoritelerin düzenlemelerinde meydana gelebilecek değişikliklerden olumsuz etkilenmesi riskidir. • Etik Risk: Dolandırıcılık, suistimal, zimmete para geçirme, hırsızlık gibi nedenler ile Fon'u zarara uğratabilecek kasıtlı eylemler ya da Kurucunun itibarını olumsuz etkileyecek suçların (örneğin, kara para aklanması) işlenmesi riskidir. • Baz Riski: Vadeli işlem kontratlarının cari değeri ile konu olan ilgili finansal enstrüman spot fiyatının aldığı değer arasındaki fiyat farklılığı değişimini ifade etmektedir. Sözleşmede belirlenen vade sonunda vadeli fiyat ile spot fiyat birbirine eşit olmaktadır. Ancak fon portföyü içerisinde yer alan ilgili vadeli finansal enstrümanlarda işlem yapılan tarih ile vade sonu arasında geçen zaman içerisinde vadeli fiyat ile spot fiyat teorik fiyatlamadan farklı olabilmektedir. Dolayısı ile burada Baz Değer' in sözleşme vadesi boyunca göstereceği değişim riskini ifade etmektedir. • Teminat Riski: Teminat Riski, türev araçlar üzerinden alınan bir pozisyonun güvencesi olarak alınan teminatın, teminatı zorunlu haller sebebiyle likidite etmesi halinde piyasaya göre değerlendirme değerinin beklenen türev pozisyon değerini karşılayamaması veya doğrudan, teminatın niteliği ile ilgili olumsuzlukların bulunması olasılığının ortaya çıkması durumudur. • Opsiyon Duyarlılık: Opsiyon Duyarlılık Riskleri, Opsiyon portföylerinde risk duyarlılıkları arasında, işleme konu olan spot finansal ürün fiyat değişiminde çok farklı miktarda yaşanacak risk duyarlılık değişimlerini ifade etmektedir. Delta; opsiyonun yazıldığı ilgili finansal varlığın fiyatındaki bir birim değişimin opsiyon primine oluşturduğu değişimi göstermektedir. Gamma; opsiyonun ilgili olduğu varlığın fiyatındaki değişimin opsiyonun deltasında meydana getirdiği değişimi ölçmektedir. Vega; opsiyonun dayanak varlığının fiyat dalgalanmasındaki birim değişimin opsiyon priminde oluşturduğu değişimdir. Theta; risk ölçümlerinde büyük önem taşıyan zaman faktörünü ifade eden gösterge olup, opsiyon fiyatının vadeye göre değişiminin ölçüsüdür. Rho ise faiz oranlarındaki yüzdesel değişimin opsiyonun fiyatında oluşturduğu değişimin ölçüsüdür. • Emtia Riski : Fon portföyünde bulunan altın ve diğer kıymetli maden fiyatlarında meydana gelebilecek değişiklikler nedeniyle portföyün değer kaybetme olasılığını ifade etmektedir.

B. PERFORMANS BİLGİSİ

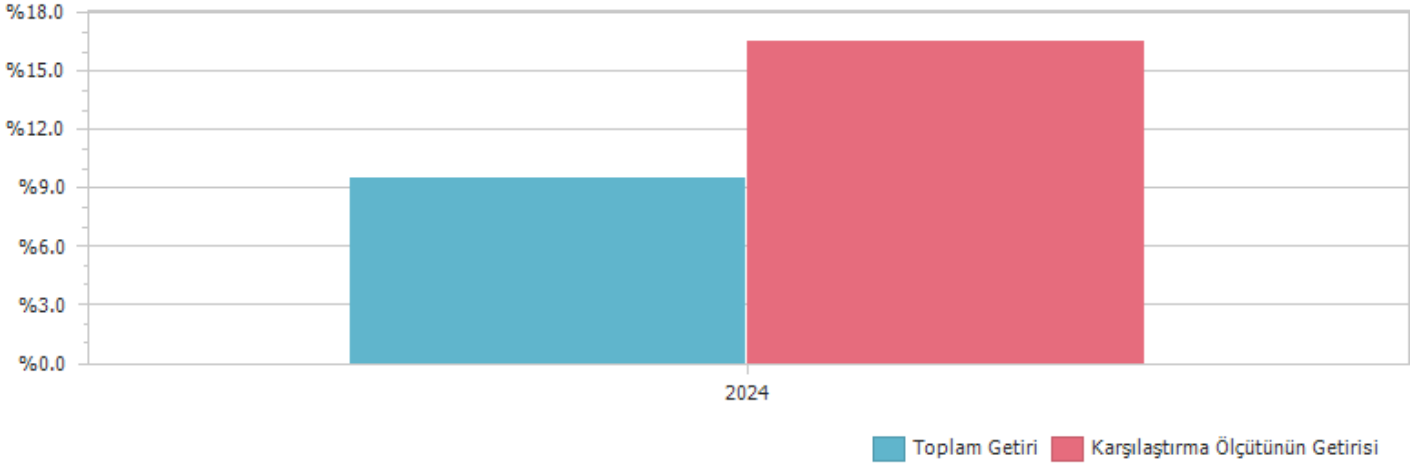
PERFORMANS BİLGİSİ							
YILLAR	Toplam Getiri (%)	Karşılaştırma Ölçütünün Getirisi (%)	Enflasyon Oranı (%) (TÜFE) (*)	Portföyün Zaman İçinde Standart Sapması (%) (**)	Karşılaştırma Ölçütünün Standart Sapması (%) (**)	Bilgi Rasyosu	Sunuma Dahil Dönem Sonu Portföyün Toplam Değeri / Net Aktif Değeri
2024 (***)	9.591%	16.573%	12.176%	1.193%	1.4948%	-0.0927	165,915,967.51

(*) Enflasyon oranı TÜİK tarafından açıklanan 12 aylık TÜFE'nin dönemsel oranıdır.

(**) Portföyün ve karşılaştırma ölçütünün standart sapması dönemdeki günlük getiriler üzerinden hesaplanmıştır.

(***) İlgili veriler 27/02/2024 tarihinden rapor tarihine kadar olan değerleri vermektedir.

PERFORMANS GRAFİĞİ



GEÇMİŞ GETİRİLER GELECEK DÖNEM PERFORMANSI İÇİN BİR GÖSTERGE SAYILMAZ.

C. DİPNOTLAR

1) Atlas Portföy Altın Katılım Fonu Atlas Portföy Yönetimi A.Ş. tarafından yönetilmektedir. Atlas Portföy Yönetimi A.Ş. 01 Nisan 2013 tarihinde İstanbul'da kurulup tescil edilmiş bir sermaye şirkettir. Şirketin amacı, Sermaye Piyasası Kanunu ile ilgili mevzuat hükümleri çerçevesinde sermaye piyasası araçlarından oluşan portföyleri müşterilerle portföy yönetim sözleşmesi yapmak suretiyle vekil sıfatı ile yönetmek ve sermaye piyasası faaliyetlerinde bulunmaktadır. 31.12.2023 tarihi itibarıyla bir (1) adet Emeklilik Yatırım Fonu, dört (4) adet Gayrimenkul Yatırım Fonu, bir (1) adet Girişim Sermayesi Yatırım Fonu ve oniki (12) adet Yatırım Fonu yönetmektedir. Atlas Portföy toplam yönetilen varlık büyüklüğü 10,419,572,268.88 TL.dir.

2) Fon Portföyü'nün yatırım amacı, yatırımcı riskleri ve stratejisi "Tanıtıcı Bilgiler" bölümünde belirtilmiştir.

3) Fon 27/02/2024 - 28/06/2024 döneminde net %9.59 oranında getiri sağlarken, karşılaştırma ölçütünün getirisi aynı dönemde %16.57 olmuştur. Sonuç olarak Fon'un nispi getirisi %-6.98 olarak gerçekleşmiştir.

Toplam Getiri : Fonun ilgili dönemdeki birim pay değerindeki yüzdesel getiriyi ifade etmektedir.

Karşılaştırma Ölçütünün Getirisi : Fonun karşılaştırma ölçütünün ilgili dönem içerisinde belirtilen varlık dağılımları ile ağırlıklandırılarak hesaplanmış olan yüzdesel getirisini ifade etmektedir.

Nispi Getiri : Performans sonu dönemi itibarıyla hesaplanan portföy getiri oranı ile karşılaştırma ölçütünün getiri oranı arasındaki farkı ifade etmektedir.

4) Yönetim ücretleri, vergi, saklama ücretleri ve diğer faaliyet giderlerinin günlük brüt portföy değerine oranının ağırlıklı ortalaması aşağıdaki gibidir.

27/02/2024 - 28/06/2024 döneminde :	Portföy Değerine Oranı (%)	TL Tutar
Fon Yönetim Ücreti	0.004087%	473,528.69
Denetim Ücreti Giderleri	0.000116%	13,392.85
Saklama Ücreti Giderleri	0.000458%	53,101.20
Aracılık Komisyonu Giderleri	0.000278%	32,227.21
Kurul Kayıt Ücreti	0.000073%	8,474.55
Diğer Faaliyet Giderleri	0.000359%	41,649.16
Toplam Faaliyet Giderleri		622,373.66
Ortalama Fon Portföy Değeri		89,888,941.55
Toplam Faaliyet Giderleri / Ortalama Fon Portföy Değeri		0.692381%

5) Performans sunum döneminde Fon'a ilişkin yatırım stratejisi değişikliği yapılmamıştır.

Kıstas Dönemi	Kıstas Bilgisi
27/02/2024-...	%20 BIST-KYD 1 Aylık Gösterge Kar Payı TL + %80 BIST-KYD Altın Fiyat Ağırlıklı Ortalama

6) Yatırım fonlarının portföy işletmeciliğinden doğan kazançları kurumlar vergisi ve stopajdan muaftır.

D. İLAVE BİLGİLER VE AÇIKLAMALAR

1) Tüm dönemler için portföy ve karşılaştırma ölçütünün birikimli getiri oranı

Dönemler	Portföy Net Getiri	Portföy Brüt Getiri	Karşılaştırma Ölçütü	Nispi Getiri
27/02/2024 - 28/06/2024	9.59%	10.15%	16.57%	-6.98%

2) Döviz Kurlarındaki Dönemsel Ortalama Getiri ve Sapma

Dönemler	USD		EUR		GBP		JPY	
	Ortalama	Standart Sapma	Ortalama	Standart Sapma	Ortalama	Standart Sapma	Ortalama	Standart Sapma
27/02/2024 - 28/06/2024	0.07%	0.31%	0.05%	0.41%	0.07%	0.45%	-0.01%	0.52%

3) Portföy ve Karşılaştırma Ölçütü / Eşik Değeri için Risk Ölçümleri

Dönemler	Takip Hatası	Beta
27/02/2024 - 28/06/2024	0.1441	0.6358

4) Getiri Oranını Etkileyen Piyasa Koşulları

27/02/2024 - 28/06/2024 Dönem Getirisi	Getiri
BIST 100 ENDEKSİ	18.02%
BIST 30 ENDEKSİ	21.21%
BIST-KYD REPO BRÜT ENDEKSİ	18.64%
BIST-KYD DİBS 91 GÜN ENDEKSİ	13.54%
BIST-KYD DİBS 182 GÜN ENDEKSİ	11.90%
BIST-KYD DİBS 365 GÜN ENDEKSİ	12.00%
BIST-KYD DİBS 547 GÜN ENDEKSİ	14.43%
BIST-KYD DİBS TÜM ENDEKSİ	6.81%
BIST-KYD DİBS UZUN ENDEKSİ	2.79%
BIST-KYD ÖSBA SABİT ENDEKSİ	15.24%
BIST-KYD ÖSBA DEĞİŞKEN ENDEKSİ	18.79%
BIST-KYD Kamu Kira Sertifikaları Endeksi	8.25%
BIST-KYD Özel Sektör Kira Sertifikaları Endeksi	14.32%
BIST-KYD 1 Aylık Gösterge Mevduat Endeksi (TL)	19.09%
BIST-KYD 1 Aylık Gösterge Kar Payı TL Endeksi	11.68%
BIST Katılım 50 GETİRİ ENDEKSİ	7.63%
BIST-KYD ALTIN FİYAT AĞIRLIKLILIK ORTALAMA	17.80%
BIST-KYD Eurobond USD (TL)	8.99%
BIST-KYD Eurobond EUR (TL)	5.54%
Dolar Kuru	5.64%
Euro Kuru	4.15%

	TAL
Net Basit Getiri	9.59%
Gerçekleşen Fon Toplam Giderleri Oranı	0.69%
Azami Toplam Gider Oranı	0.75%
Kurucu Tarafından Karşılana Giderlerin Oranı	0.00%
Net Gider Oranı	0.69%
Brüt Getiri	10.28%